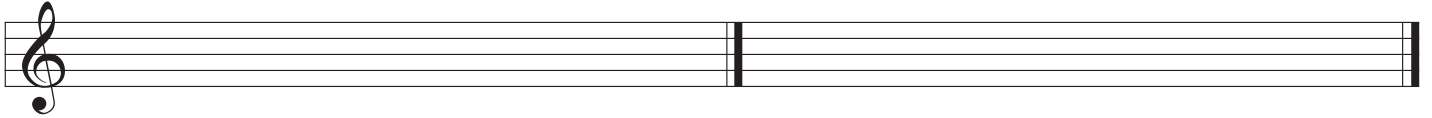


# Les modes

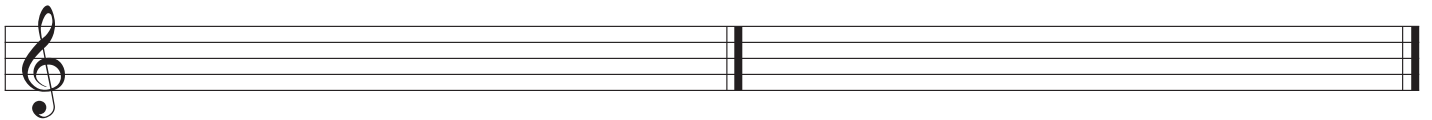
1 Écrire les notes d'un mode de SOL éolien. Écrire les notes d'un mode de FA dorien.



Nommer les 3 modes ci-dessous.



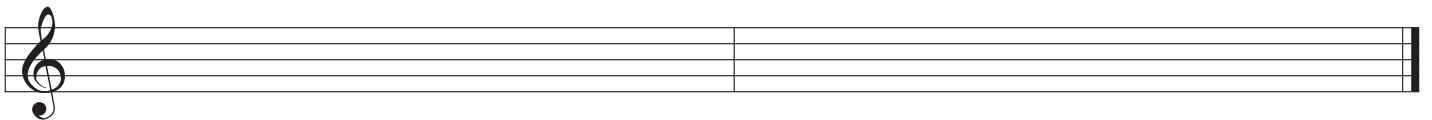
2 Écrire les notes d'un mode de SOL éolien. Écrire les notes d'un mode de FA dorien.



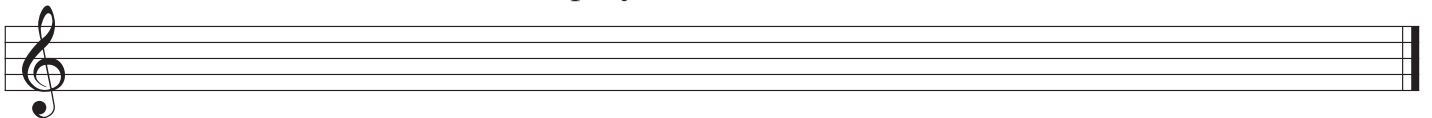
3 Nommer les 3 modes ci-dessous.



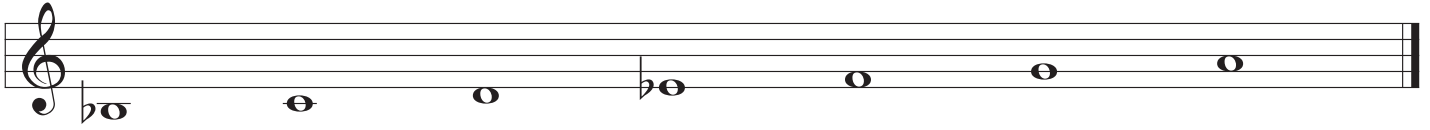
4 Écrire les notes d'un mode de SOL phrygien. Écrire les notes d'un mode de MI dorien.



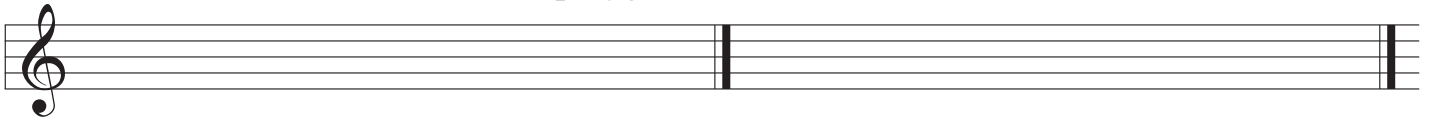
Écrire les notes d'un mode de la phrygien andalou.



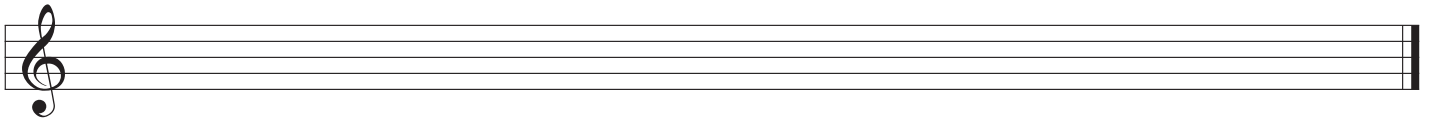
5 Nommer les 3 modes ci-dessous.



6 Ecrire les notes d'un mode de SI phrygien. Ecrire les notes d'un mode de FA dorien.



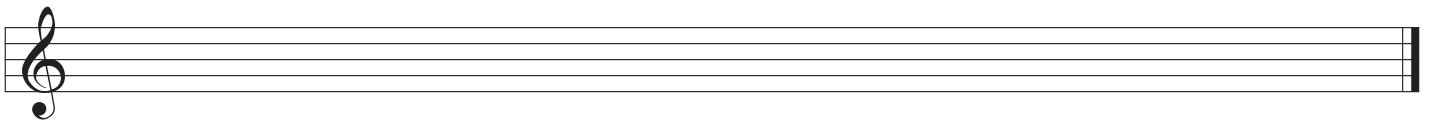
Écrire un mode de SOL# phrygien.



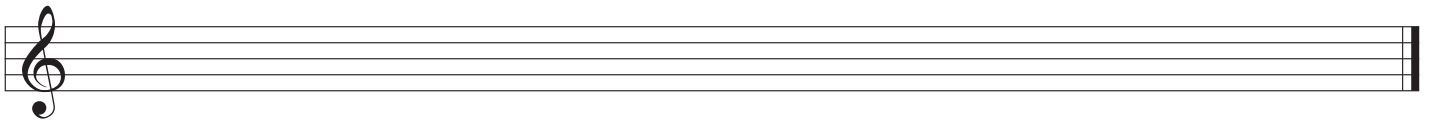
7 Nommer le mode ci-dessous.



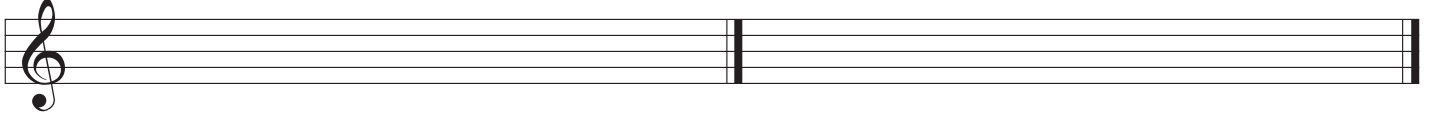
Écrire un mode lydien comprenant les notes DO, RÉ b et MI b.



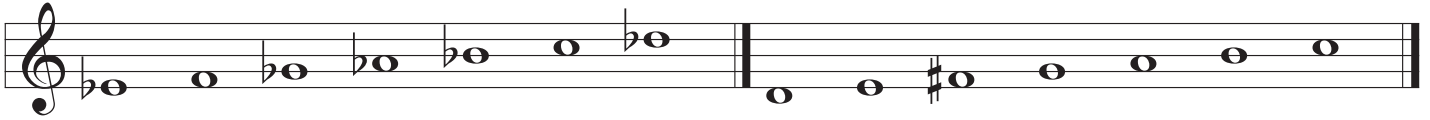
Quels sont les modes ecclésiastiques comprenant les notes DO#, MI et FA ?  
Commentez votre réponse.



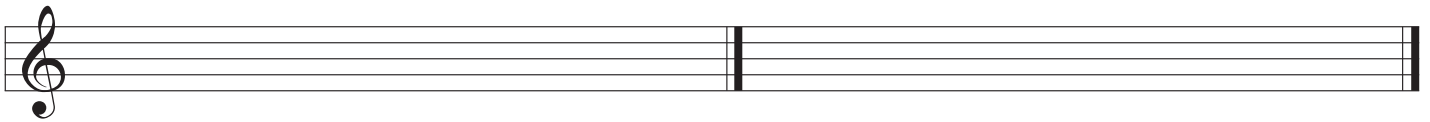
**8** Écrire les notes d'un mode de FA# éolien. Écrire les notes d'un mode de SI b dorien.



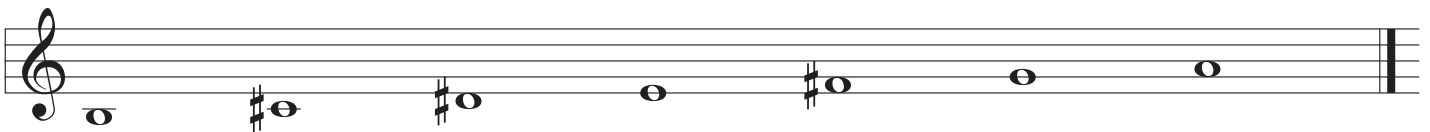
Nommer les 3 modes ci-dessous.



**9** Écrire les notes d'un mode de MI phrygien. Écrire les notes d'un mode de SI mixolydien.



Nommer les 3 modes ci-dessous.

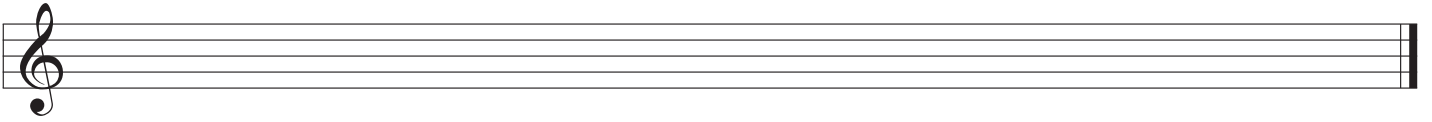


**10** Écrire un mode dorien comprenant les notes FA, LA, SI b.

Écrire un mode phrygien comprenant les notes DO#, SOL#, SI.



Quels sont tous les modes ecclésiastiques comprenant les notes MI b, FA et LA ?



**11** Harmoniser en dorien (écrire les chiffres).



Harmoniser en phrygien.



Harmoniser en éolien.

