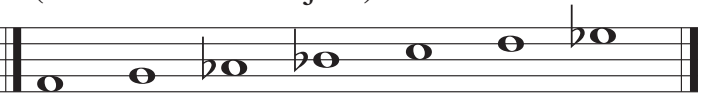


Les modes (corrigé)

1 Écrire les notes d'un mode de SOL éolien.
(notes de SI b majeur)



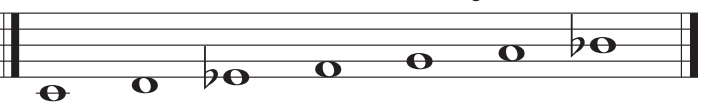
Écrire les notes d'un mode de FA dorien.
(notes de MI b majeur)



Nommer les 3 modes ci-dessous.
FA locrien (notes de SOL b majeur)



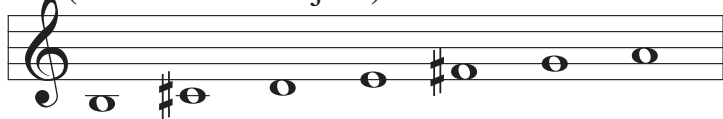
DO dorien (notes de SI b majeur)



SOL# phrygien (notes de MI majeur)



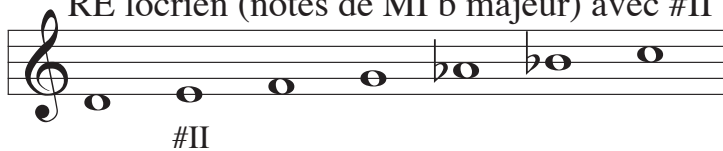
2 Écrire les notes d'un mode de SI éolien.
(notes de RÉ majeur)



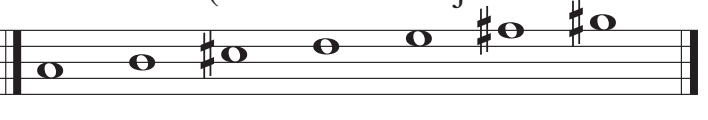
Écrire les notes d'un mode de FA# dorien.
(notes de MI majeur)



3 Nommer les 3 modes ci-dessous.
RÉ locrien (notes de MI b majeur) avec #II



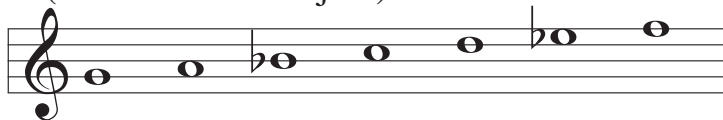
LA ionien (notes de LA majeur)



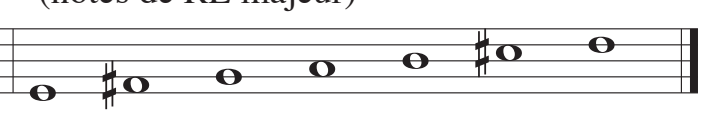
DO mixolydien



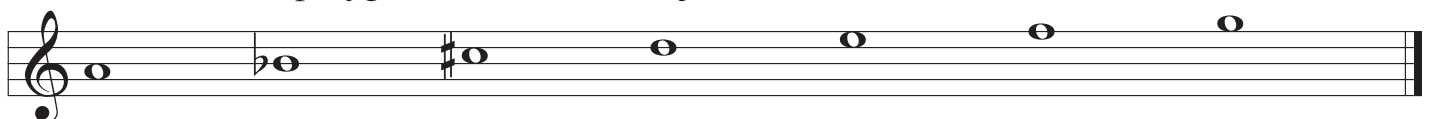
4 Écrire les notes d'un mode de SOL phrygien.
(notes de MI b majeur)



Écrire les notes d'un mode de MI dorien.
(notes de RÉ majeur)



Écrire les notes d'un mode de LA phrygien andalou.
= mode de LA phrygien (notes de FA majeur) avec #III)



- 5 Nommer les 3 modes ci-dessous. 2
 DO phrygien (notes de LA b majeur) avec #VI SOL lydien (notes de SOL majeur avec #IV)



SI b ionien (notes de SI b majeur)



- 6 Ecrire les notes d'un mode de SI phrygien. (notes de SOL majeur) Ecrire les notes d'un mode de MI dorien. (notes de RÉ majeur)



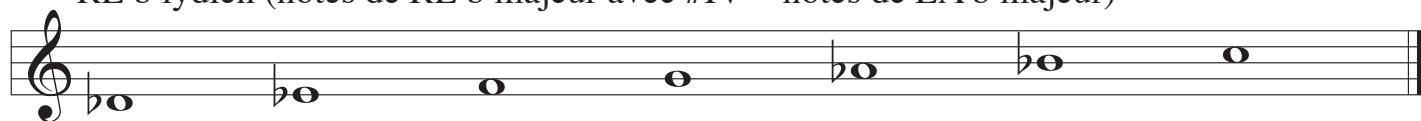
Écrire un mode de SOL# phrygien. (notes de MI majeur)



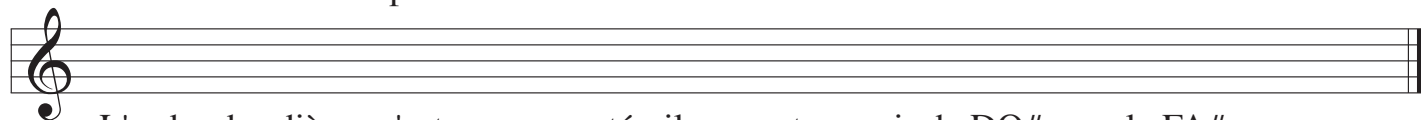
- 7 Nommer le mode ci-dessous.
 MI dorien (notes de RÉ majeur) avec #IV



Écrire un mode lydien comprenant les notes DO, RÉ b et MI b.
 RÉ b lydien (notes de RÉ b majeur avec #IV = notes de LA b majeur)



Quels sont les modes ecclésiastiques comprenant les notes DO#, MI et FA ?
 Commentez votre réponse.



L'ordre des dièses n'est pas respecté : il ne peut y avoir de DO# sans le FA#.
 Aucun mode ecclésiastique ne peut donc comprendre ces 3 notes.

8 Écrire les notes d'un mode de FA# éolien.
(notes de LA majeur)

Écrire les notes d'un mode de SI b dorien.
(notes de LA b majeur)



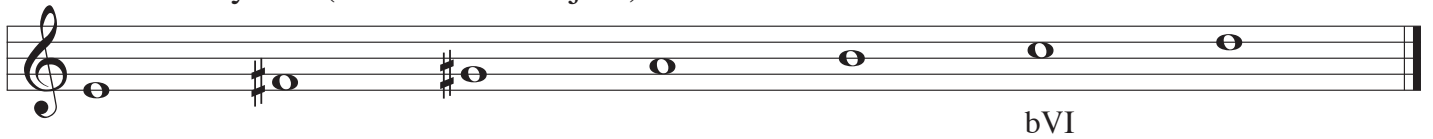
Nommer les 3 modes ci-dessous.

MI b dorien (notes de RÉ b majeur)

RÉ mixolydien (notes de SOL majeur)



MI mixolydien (notes de LA majeur) avec bVI



9 Écrire les notes d'un mode de MI phrygien.
(notes de DO majeur)

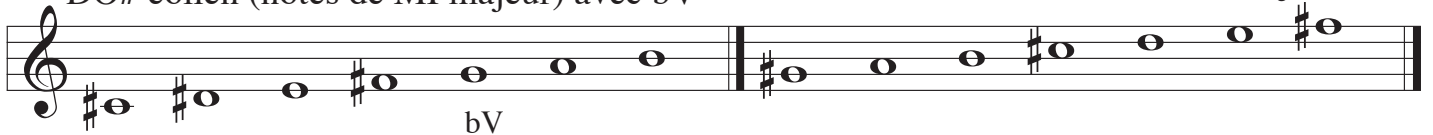
Écrire les notes d'un mode de SI mixolydien.
(notes de MI majeur)



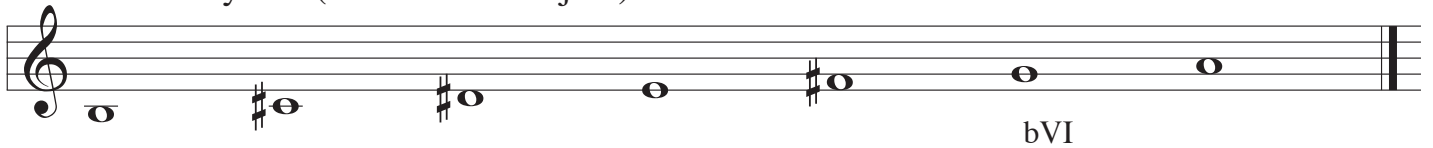
Nommer les 3 modes ci-dessous.

DO# éolien (notes de MI majeur) avec bV

SOL# locrien (notes de LA majeur)



SI mixolydien (notes de MI majeur) avec bVI



10 Écrire un mode dorien comprenant
les notes FA, LA, SI b.

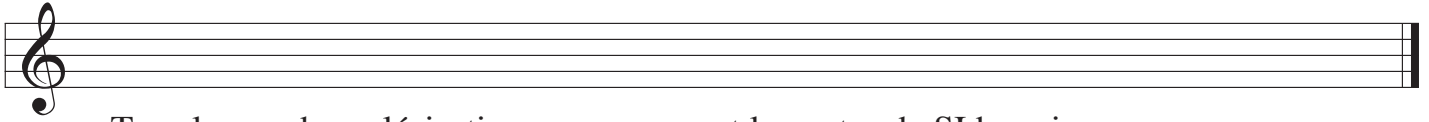
Écrire un mode phrygien comprenant
les notes DO#, SOL#, SI.



SOL dorien
(notes de FA majeur)

DO# phrygien
(notes de LA majeur)

Quels sont tous les modes ecclésiastiques comprenant les notes MI b, FA et LA ?



Tous les modes ecclésiastiques comprenant les notes de SI b majeur :

SI b ionien - DO dorien - RÉ phrygien - MI b lydien
FA mixolydien - SOL éolien - LA locrien

11 Harmoniser en dorien (écrire les chiffrages).

LA dorien

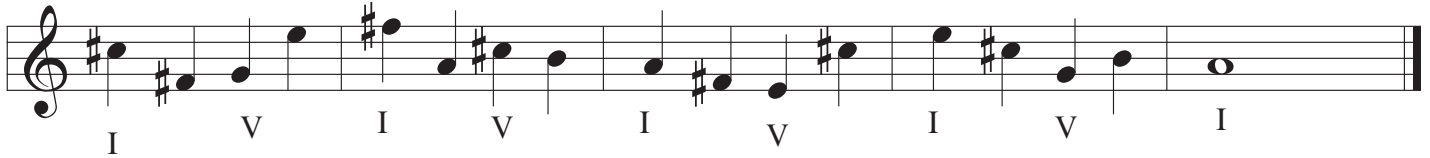
Am6 Em Am11 Em7 Am6 Em Am2 Em Am



Harmoniser en phrygien.

FA# phrygien

F#m C#Ø F#m C#Ø F#m C#Ø F#m C#Ø F#m



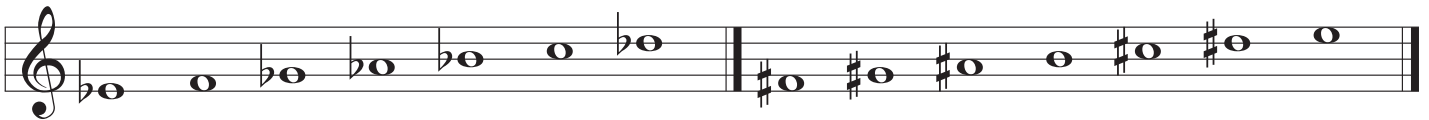
Harmoniser en éolien.

SOL éolien

Gm Cm F Bb Eb AØ Dm Gm



12 Écrire les notes d'un mode de MI b dorien Écrire les notes d'un mode de FA# mixolydien



Nommer les 3 modes ci-dessous.



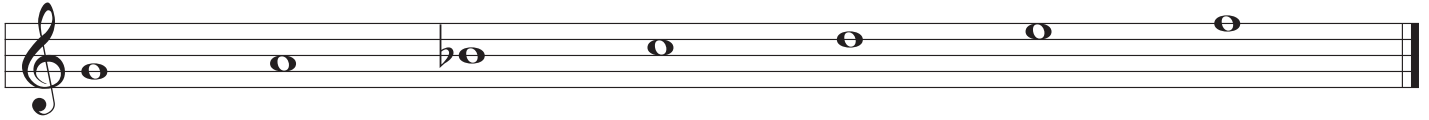
SOL phrygien #III
(= SOL phrygien andalou)

FA# éolien bVII



SI b ionien bIII ou SI b dorien #VII

Écrire un mode dorien comprenant les notes RÉ, MI, SI b.



Quels sont tous les modes ecclésiastiques comprenant les notes DO, FA# et SI ?
(écrire juste les noms)

SOL ionien, LA dorien, SI phrygien, DO lydien, RÉ mixolydien, MI éolien, FA# locrien