

n°4

Indiquer la tonalité et les degrés sous le chiffage de base,
puis écrire un arrangement jazzy pour section de cuivres et basse (walking bass),
avec des accords plus riches, des accords de substitution et des accords
supplémentaires (accords-appoggiaturers et accords-borderies).

chiffre initial

chant

grille arrangée

accords 4 sons

rythme des accords

grille de la basse

walking bass

D Bm

D⁶ A[°] Bm⁹

nous avons reporté le rythme ci-dessous sur les accords de 4 sons

chiffre initial

chant

chiffre arrangé

accords 4 sons

rythme des accords

grille de la basse

walking bass

3 E⁷ A⁷

Bb⁷alt. Cb⁷alt. Bb⁷alt. A¹³

324 pos. B

chiffre initial 5 F#m F°

chant

chiffre arrangé E#° F#m⁹ F°

accords 4 sons

rythme des accords

grille de la basse F#m⁷ F°

walking bass

chiffre initial 7 Em A¹³

chant

chiffre arrangé Em⁹ D#° Em⁹ A¹³

accords 4 sons

rythme des accords

grille de la basse Em⁷ A⁷

walking bass

n° 6

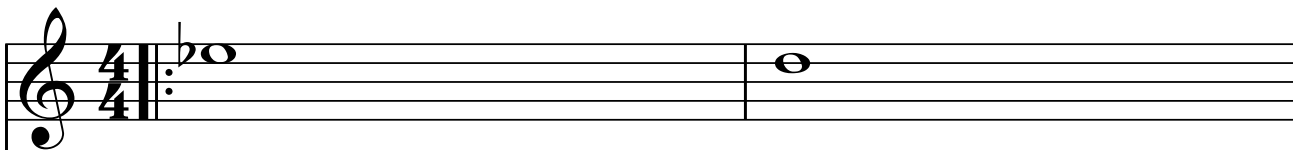
♩ = 72

chiffre
initial

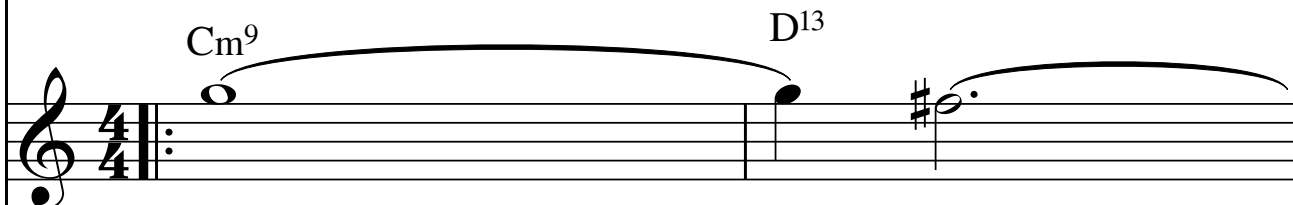
Cm

Dm

chant



contrechant



grille
arrangée

Cm⁹

B^o

Cm⁹

E^b13 D¹³

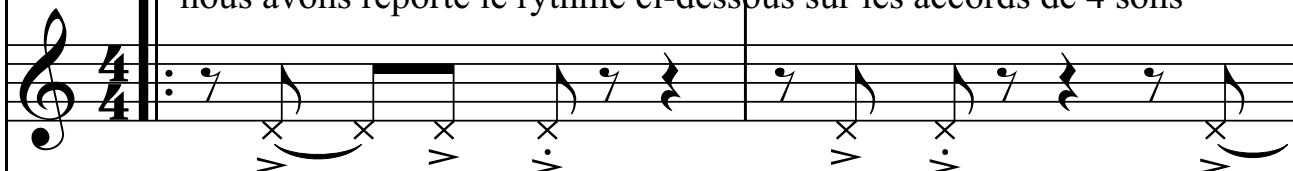
D^b13

accords
4 sons

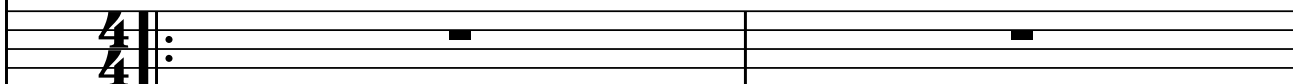


nous avons reporté le rythme ci-dessous sur les accords de 4 sons

rythme
des accords



fioritures



grille du
bassiste

Cm⁷

D⁷

walking
bass



chiffre initial

chant

contrechant

grille arrangé

accords de 4 sons

rythme des accords

fioritures

grille du bassiste

walking bass

G^7 Cm

$D\flat^{13}$ Cm^9

B° Cm^9

mode DO^\sharp diminué inversé

12

$D\flat^7$ Cm^7