

# Harmonisation avec des accords de 13e

(les altérations ne concernent ici que la note, et non toute la mesure)

intervalle  
avec la basse :

1 8

b9

b9

C(b9) C<sup>13</sup>(b9) C<sup>b13</sup>(b9) C<sup>b9</sup><sub>sus4</sub> C<sup>∅</sup>

Bb<sup>°</sup>/C 334 Bb<sup>∅</sup>/C Bb<sup>m6</sup>/C 324 (un peu dissonant)

tous les accords dominantes avec 9e mineure accord demi-dimинуé

toutes les dominantes, sauf dominante altérée (#9)  
et dominante avec 9e mineure (b9)

4 9 9 9 9 9 9

C<sup>2</sup> C<sup>m2</sup> C<sup>13</sup> C<sup>sus4</sup> C<sup>(b5)</sup> C<sup>(#5)</sup> C<sup>(#11)</sup> C<sup>∅</sup>

324 324 Bb<sup>6</sup>/C 323 323 D C<sup>7</sup> 334

accord majeur accord mineur dominante sans altération dominante suspendue dominante avec 5te altérée dominante avec #11 accord diminué

11 b3 #9 b3 b3

C<sup>m2</sup> C<sup>7alt</sup> C<sup>∅</sup> C<sup>∅</sup>

324 324 324 334

attention au RÉ, en haut de l'accord, qui frotte avec le MI b (au chant) attention au RÉ, en haut de l'accord, qui frotte avec le MI b (au chant)

accord mineur dominante altérée accord demi-dimинуé accord diminué

toutes les dominantes, sauf dominante suspendue (sus4)

15 3 3 3 3 3

accord majeur dominante sans altération dominante avec 5te altérée dominantes avec 9e mineure (sauf celle avec sus4) dominante altérée

attention au RÉ#, en haut de l'accord, qui frotte avec le MI (au chant)

20 3 11 11 11 11 11 11

dominante avec #11 accord mineur dominante sans altération dominantes suspendues accord demi-diminué accord diminué

26 b5 #11 b5 #11 b5 b5

dominante avec 5te altérée uniquement cette dominante avec 9e mineure dominante altérée dominante avec #11 accord demi-diminué accord diminué

attention au FA, en haut de l'accord, qui frotte avec le FA# (au chant)

toutes les dominantes, sauf avec 5te altérée (b5 ou #5)  
et dominante altérée

32 5 5 5 5 5

6 C<sup>2</sup> 6 C<sup>m2</sup> 13 C<sup>13</sup> 9 C<sup>sus4</sup> 13 C<sup>(b9)</sup> 13 C<sup>(b9)</sup> b13 C<sup>(b9)</sup> b9 C<sup>sus4</sup>

324 Bb<sup>6</sup>/C Bb<sup>°</sup>/C 334 Bb<sup>∅</sup>/C Bb<sup>m6</sup>/C (un peu dissonant)

accord majeur accord mineur dominante sans altération dominante suspendue dominantes avec 9e mineure

37 #5 b13 b13 b13 b13

7 C<sup>(b5)</sup> 9 C<sup>(#5)</sup> b13 C<sup>(b9)</sup> C<sup>7alt</sup> 11 C<sup>∅</sup> 9 C<sup>°</sup>

323 323 Bb<sup>∅</sup>/C 324 324 334

dominante avec 5te altérée uniquement cette dominante avec 9e mineure dominante altérée accord demi-diminué accord diminué

toutes les dominantes, sauf avec 5te altérée (b5 ou #5)  
et dominante altérée

42 13 13 13 13 13 13

6 C<sup>2</sup> 6 C<sup>m2</sup> 13 C<sup>13</sup> 9 C<sup>sus4</sup> 13 C<sup>(b9)</sup> b9 C<sup>sus4</sup> 13 C<sup>(#11)</sup>

324 (un peu dissonant) Bb<sup>6</sup>/C 334 (un peu dissonant) Bb<sup>m6</sup>/C D C<sup>7</sup>

accord majeur accord mineur dominante sans altération dominante suspendue dominantes avec 9e mineure (sauf celle avec b13) dominante avec #11

toutes les dominantes

48  $\flat$  7  $\flat$  7  $\flat$  7  $\flat$  7

$C^{m2}$   $C^{13}$   $C^{(b5)}$   $C^{(\#5)}$   $C^{(b9)}$   $C^{13}$   $C^{(b13)}$   $C^{(b9)_{sus4}}$

324 323 323  $Bb^\circ/C$  334  $Bb^\emptyset/C$   $Bb^{m6}/C$

accord mineur dominante sans altération dominantes avec 5te altérée dominantes avec 9e mineure

52  $\flat$  7  $\flat$  7  $\flat$  7  $\Delta$

$C^{7alt}$   $C^{(\#11)}$   $C^{7(b9)}$   $C^6$

324 D 324 324

attention au RÉ#, en haut de l'accord, qui frotte avec le MI (au chant)

dominante altérée dominante avec #11 accord demi-diminé accord majeur

### 9 règles pour les enchaînements

1 On peut privilégier certains enchaînements caractéristiques de la tonalité :

II-V-I Anatole (et dérivés)

$D\emptyset$   $G^{13}$   $C^6$   $Am^9$   $Dm^9$   $G^{13}$   $C^6$

II V I VI II V I

On peut moduler dans n'importe quelle tonalité avec un enchaînement II-V-I

Relatif majeur/mineur

$G^{13}$   $C^6$   $E^{13}$   $Am^9$   $G^{13}$   $C^6$

V I III majorisé VI

(= V de DO majeur) (= V de LA mineur) (= I de LA mineur)

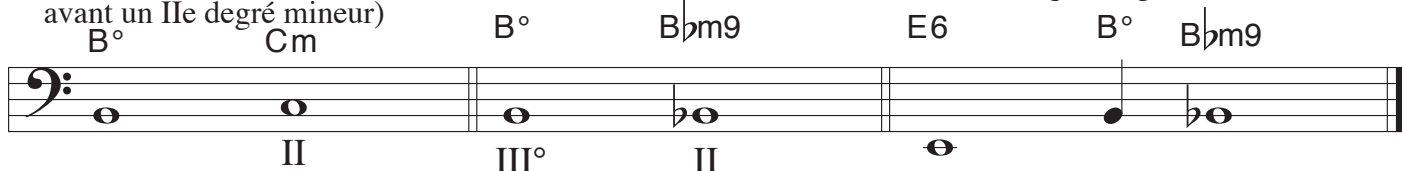
**2** Tous les accords (sauf l'accord diminué) s'enchaînent très bien par 4<sup>te</sup> juste ascendante.



**3** L'accord diminué est la dominante d'un accord majeur ou mineur au 1/2 ton supérieur (préférable avant un II<sup>e</sup> degré mineur)

Il s'enchaîne encore mieux à un accord mineur au 1/2 ton inférieur.

Si cet enchaînement est rapide, il peut surgir de n'importe quel degré.



**4** Un accord de dominante, de préférence non altéré (X<sup>13</sup>) constitue aussi une dominante (substitution tritonique) du 1/2 inférieur (avant un accord majeur, mineur ou de dominante).

Si cet enchaînement est rapide, il peut surgir de n'importe quel degré.



**5** Un accord mineur s'enchaîne également très bien à un autre accord majeur ou mineur au 1/2 ton inférieur.

Si cet enchaînement est rapide, il peut surgir de n'importe quel degré.

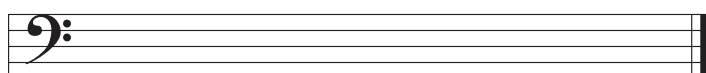


**6** Un accord majeur s'enchaîne également très bien à un autre accord majeur au 1/2 ton inférieur.

**7** Si l'on reste sur la même note fondamentale à la basse, on peut enchaîner avec n'importe quel accord (sauf si ce 1<sup>er</sup> accord est diminué).



**8** Le premier accord du morceau sera certainement majeur ou mineur  
Idem pour le dernier accord.



9 Il ne s'agit évidemment pas de changer d'accord sur chaque note de la mélodie, surtout si plusieurs notes correspondent à un même accord. Exemple ci-dessous avec une mélodie pourtant complexe.

Am9 Eb13 D13 Dm9 GØ C7alt

minorisation de l'accord précédent  
subst. trit. de A7 => résolution

Beaucoup de notes dans la mélodie sont à intervalle de 9e ou 13e avec la basse.

F#m9 Fm9 Bb6 A° Abm9 Db7b9 Gb6

accord mineur qui descend sur un autre accord mineur  
accord diminué qui descend sur un accord mineur

## Récapitulatif (quoi jouer après chaque accord ?)

6 9  
C<sup>2</sup> ou C<sup>Δ</sup>

accord majeur

4te juste ↑ : tous les accords (sauf X°)

1/2 ton ↓ : accord majeur

même fondamentale : tous les accords

6 9  
C<sup>m2</sup> ou C<sup>m9</sup>

324

accord mineur

4te juste ↑ : tous les accords (sauf X°)

1/2 ton ↓ : accord majeur ou mineur

même fondamentale : tous les accords

$C^{13}$

324

4te juste  $\uparrow$  : tous les accords (sauf  $X^\circ$ )

1/2 ton  $\downarrow$  : accord majeur ou mineur

même fondamentale : tous les accords

**accord de dominante (non altéré)**

9

$C^{sus4}$

$Bb^6/C$

4te juste  $\uparrow$  : tous les accords (sauf  $X^\circ$ )

tout intervalle : accord identique

même fondamentale : tous les accords

**accord suspendu de dominante**

$b9$

$C^{sus4}$

$Bb^{m6}/C$

4te juste  $\uparrow$  : tous les accords (sauf  $X^\circ$ )

même fondamentale : tous les accords

**accord suspendu de dominante  $b9$**

$C^{7alt}$

324

4te juste  $\uparrow$  : tous les accords (sauf  $X^\circ$ )

même fondamentale : tous les accords

**accord altéré de dominante**

$C^{(b9)}$

$Bb^\circ/C$

4te juste  $\uparrow$  : tous les accords (sauf  $X^\circ$ )

même fondamentale : tous les accords

**accord de dominante  $b9$**

13  
C<sup>(b9)</sup>  
334

4te juste ↑ : tous les accords (sauf X°)

même fondamentale : tous les accords

**13**  
**accord de dominante b9**

C<sup>ø</sup> ou C<sup>ø11</sup>  
324

4te juste ↑ : tous les accords (sauf X°)

1/2 ton ↓ : accord mineur

même fondamentale : tous les accords

**accord demi-diminué**

C<sup>°</sup> ou C<sup>°9</sup>  
334

1/2 ton ↑ : accord majeur ou mineur

1/2 ton ↓ : accord mineur

**accord diminué**