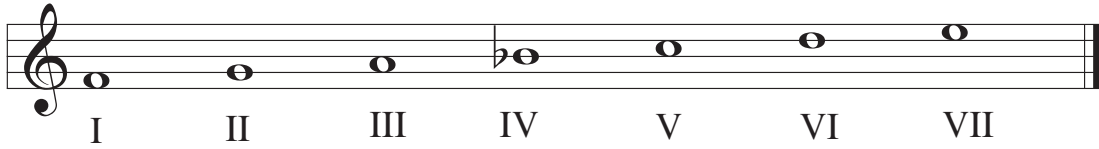
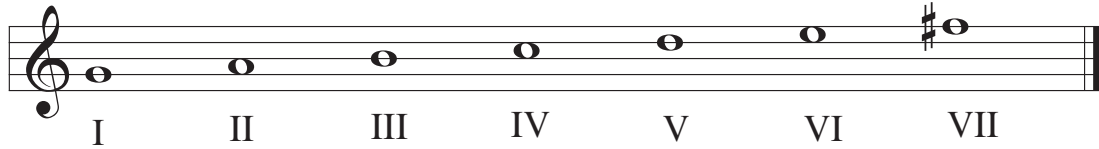


Exercice

Jouer l'intégralité des grilles ci-dessous (avec les reprises) en FA majeur



Puis, jouer l'ensemble des grilles en SOL majeur



Au-dessus de la portée : indications pour l'accord de la main droite

Sous la portée : indications pour la note de basse de la main gauche

I - V

6te ajoutée = 1 ton au-dessus de la 5te

= $bVII^{\circ}/V$
accord diminué : superposition de 3ces mineures

2nd ajoutée = 1 ton au-dessus de la fondamentale

324 à distance de 7e mineure de la basse

I tonique

$V7 \Rightarrow$ dominante (une 5te au-dessus)

I^6

$V(b9) \Rightarrow$

I^6_2

$bII^{13} \Rightarrow$ si trop difficile, jouer bII^7

I - II - V

I pompe sur l'accord de tonique

I/V

I

I/V

$II^m7 \Rightarrow V^7$

1 ton au-dessus de la tonique

$II^m7 \Rightarrow V^7 \Rightarrow$

Relatif majeur / Relatif mineur

V^7

$\Rightarrow I$

III^7
3ce majeure (= 2 tons) au-dessus de la tonique

$\Rightarrow VI^m$
4te au-dessus de l'accord précédent

I - IV

I

IV
4te au-dessus de la tonique

I^6

IV^6

I VIIm7 => IIIm7 => V⁷ => I VI⁷ => II⁷ => V⁷ =>

3^{ce} mineure
(= 1 ton 1/2)
en dessous de
l'accord précédent

4^{te}
au-dessus
de l'accord
précédent

4^{te}
au-dessus
de l'accord
précédent

I VI^Ø => II^Ø bII⁷ => I #I[°] => IIIm⁷ => V⁷ =>

subst. trit.
de V⁷

1/2 ton
en dessous
de l'accord
précédent

1/2 ton
au-dessus
de l'accord
précédent

1/2 ton
au-dessus
de l'accord
précédent

4^{te}
au-dessus
de l'accord
précédent

I bIII[°] IIIm⁷ => V⁷ => IIIIm⁷ bIII[°] IIIm⁷ => V⁷ =>

3^{ce} mineure
(= 1 ton 1/2)
au-dessus
de la tonique

1/2 ton
en dessous
de l'accord
précédent

4^{te}
au-dessus
de l'accord
précédent

3^{ce} majeure
(= 2 tons)
au-dessus
de la tonique

1/2 ton
en dessous
de l'accord
précédent

1/2 ton
en dessous
de l'accord
précédent

4^{te}
au-dessus
de l'accord
précédent

Christophe (= dérivé de l'anatole)

I I⁷/bVII => IV
(1^{er}
renvers.) IVm
(1^{er}
renvers.) I/V
=> V⁷ => I

1 ton en dessous
de la tonique
(accord de tonique
à la main droite)

1/2 ton
en dessous
de l'accord
précédent

1/2 ton
en dessous
de l'accord
précédent

1/2 ton
en dessous
de l'accord
précédent
(accord de tonique
à la main droite)

Cadence rompue chanson

superposition de
3^{ces} mineures

IV⁶ #IV[°] I/V => VI⁷ IIIm⁷ V⁷ I

4^{te} au-dessus
de la tonique

1/2 ton
au-dessus
de l'accord
précédent

1/2 ton
au-dessus
de l'accord
précédent
(accord de tonique
à la main droite)

un ton
au-dessus
de l'accord
précédent

4^{te}
au-dessus
de l'accord
précédent

4^{te}
au-dessus
de l'accord
précédent

4^{te}
au-dessus
de l'accord
précédent

Enchaînements par quarte

I⁶ IV^Δ VII^Ø => IIIIm⁷ => VIIm⁷ => IIIm⁷ => V⁷ =>

4^{te} au-dessus

triton au-dessus

4^{te} au-dessus

4^{te} au-dessus

4^{te} au-dessus

4^{te} au-dessus