

Les enchaînements les plus utilisés dans les chansons tonales (en majeur)

I - V

C G7 C6 G(b9) C⁶ Db13

I V => I V => I bII =>

= F°/G 324

I - II - V cf. *Trois petites notes de musique*, début de *La javanaise*

C Dm7 G7 Dm7 G7

I pompe avec la 5te de l'accord II => V II => V =>

Relatif majeur / Relatif mineur (V - I - III⁷ - VI)

G7 C E7 Am

V => I III⁷ (= V de LA mineur) => VI (= I de LA mineur)

I - IV cf. *L'âge d'or* (Ferré), gospel

C F C6 F6

I IV I IV

Anatole : I (ou III) - préparation de II (ou IV) - II (ou IV) - V⁷ (ou substitution)

Chords: C, Am7, Dm7, G7, C, A7, D7, G7

Functional equivalents: I, VI => II => V => I, VI => II => V =>

Chords: C, AØ, DØ, Db7, C, C#°, Dm7, G7

Functional equivalents: I, VI => II, bII => (subst. trit. de G⁷), I, #I° (= DII) => II => V

Chords: C, Eb°, Dm7, G7, Em7, Eb°, Dm7, G7

Functional equivalents: I, bIII°, II => V => III (subst. de I), bIII°, II => V =>

Christophe (= dérivé de l'anatole)

Chords: C, C7/B \flat , F/A, Fm/A \flat , C/G, G7, C, C/G, D7, G7, C

Functional equivalents: I, I⁷ (= DIV) => IV, IV^m, I/V, V => I, I/V, II⁷ => V => I

le D⁷ vient s'intercaler avant la résolution

la résolution sur G7 a été supprimée

F6 F#° C/G A7 Dm7 G7 C

IV #IV° I/V VI7 II V I

cadence rompue (ou D7) cadence parfaite

II-III-IV (ou IV-III-II) couleur plus modale

III⁷-IV

cf. *La javanaise*,
Un jour mon prince viendra

Dm7 Em7 FΔ FΔ Em7 Dm7 E7 F

II III IV IV III II III⁷ IV

Enchaînements par quarte cf. *Les feuilles mortes*

C6 FΔ Bø Em7 Am7 Dm7 G7

I IV VII => III => VI => II => V =>

C6 F#ø B7 Eø A7 Dø G7

I #IVø => VII⁷ => IIIø => VI⁷ => IIø => V⁷ =>

Accords broderies (avec bII, bIII, bV, bVI, bVII) : alternative à l'enchaînement C - G7

CΔ D \flat 13 CΔ E \flat 13

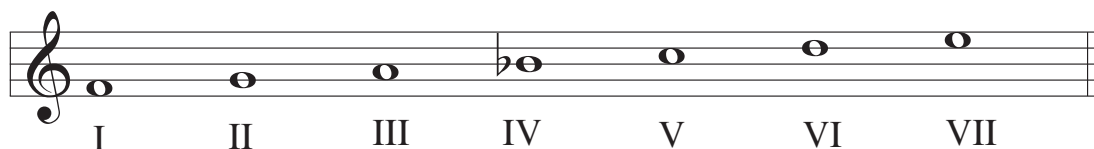
I bII (subst. de G 7) I bIII (subst. de G 7)

CΔ G \flat 13 CΔ A \flat 13 CΔ B \flat 13

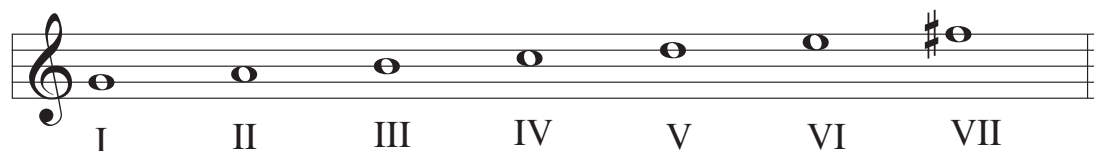
I bV (subst. de G 7) I bVI (subst. de G 7) I bVII (subst. de G 7)

Exercice

Jouer l'intégralité des grilles ci-dessous (avec les reprises) en FA majeur



Puis, jouer l'ensemble des grilles en SOL majeur



Au-dessus de la portée : indications pour l'accord de la main droite

Sous la portée : indications pour la note de basse de la main gauche

I - V

6te ajoutée = 1 ton au-dessus de la 5te

= bVII°/V accord diminué : superposition de 3ces mineures

2nd ajoutée = 1 ton au-dessus de la fondamentale

324 à distance de 7e mineure de la basse

A musical staff in treble clef showing the progression of chords and bass notes for the I-V exercise. The notes are: I (tonique), V7 => dominante (une 5te au-dessus), I6, V(b9) => accord diminué, I6/2, and bII13 => si trop difficile, jouer bII7.

I - II - V

A musical staff in treble clef showing the progression of chords and bass notes for the I-II-V exercise. The notes are: I (pompe sur l'accord de tonique), I/V, I, I/V, IIm7 => V7 (1 ton au-dessus de la tonique), IIm7 => V7 => V7.

Relatif majeur / Relatif mineur

A musical staff in treble clef showing the progression of chords and bass notes for the Relative Major/Minor exercise. The notes are: V7, => I, III7 (3ce majeure (= 2 tons) au-dessus de la tonique), and => VI m (4te au-dessus de l'accord précédent).

I - IV

A musical staff in treble clef showing the progression of chords and bass notes for the I-IV exercise. The notes are: I, IV (4te au-dessus de la tonique), I6, and IV6.

I VIIm⁷ => IIIm⁷ => V⁷ => I VI⁷ => II⁷ => V⁷ =>

3^{ce} mineure
(= 1 ton 1/2)
en dessous de
l'accord précédent

4^{te}
au-dessus
de l'accord
précédent

4^{te}
au-dessus
de l'accord
précédent

I VI^Ø => II^Ø bII⁷ => I #I[°] => IIIm⁷ => V⁷

subst. trit.
de V⁷

1/2 ton
en dessous
de l'accord
précédent

1/2 ton
au-dessus
de l'accord
précédent

1/2 ton
au-dessus
de l'accord
précédent

4^{te}
au-dessus
de l'accord
précédent

I bIII[°] IIIm⁷ => V⁷ => IIIIm⁷ bIII[°] IIIm⁷ => V⁷ =>

3^{ce} mineure
(= 1 ton 1/2)
au-dessus
de la tonique

1/2 ton
en dessous
de l'accord
précédent

4^{te}
au-dessus
de l'accord
précédent

3^{ce} majeure
(= 2 tons)
au-dessus
de la tonique

1/2 ton
en dessous
de l'accord
précédent

1/2 ton
en dessous
de l'accord
précédent

4^{te}
au-dessus
de l'accord
précédent

Christophe (= dérivé de l'anatole)

I I⁷/bVII => IV IV^m I/V V⁷ => I

1 ton en dessous
de la tonique
(accord de tonique
à la main droite)

1^{er}
renvers.)

1/2 ton
en dessous
de l'accord
précédent

1^{er}
renvers.)

1/2 ton
en dessous
de l'accord
précédent

1/2 ton
en dessous
de l'accord
précédent
(accord de tonique
à la main droite)

Cadence rompue chanson

superposition de
3^{ces} mineures

IV⁶ #IV[°] I/V VI⁷ IIIm⁷ V⁷ I

4^{te} au-dessus
de la tonique

1/2 ton
au-dessus
de l'accord
précédent

1/2 ton
au-dessus
de l'accord
précédent
(accord de tonique
à la main droite)

un ton
au-dessus
de l'accord
précédent

4^{te}
au-dessus
de l'accord
précédent

4^{te}
au-dessus
de l'accord
précédent

4^{te}
au-dessus
de l'accord
précédent

Enchaînements par quarte

I⁶ IV^Δ VII^Ø => IIIIm⁷ => VIIm⁷ => IIIm⁷ => V⁷ =>

4^{te} au-dessus

triton au-dessus

4^{te} au-dessus

4^{te} au-dessus

4^{te} au-dessus

4^{te} au-dessus