

Lullaby of Birdland

Swing

♩ = 100

RÉ mineur

Dm⁹

B^ø7

E7(b⁹)

A⁷alt.

Dm⁹

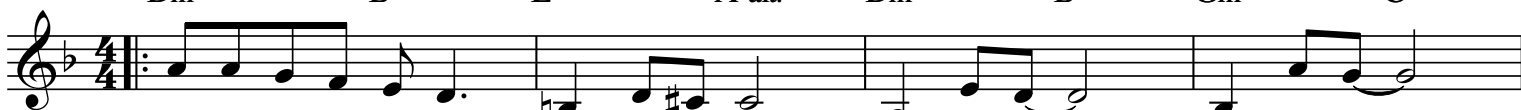
B^ø7

FA majeur

(relatif majeur)

Gm⁹

C¹³



=> I

VI

=> II

=> V

VI

II

=> V

anatole -----

=> I

dérivé de l'anatole -----

(IV de RÉ mineur)

(bVII de RÉ mineur)

5

F⁶

Dm⁹

Gm⁹

C¹³

F⁶

1. RÉ mineur

(relatif mineur)

E^ø7

A⁷alt.



=> I

VI

=> II

=> V

=> I

II

=> V

anatole -----

2.

(FA majeur)

9

F⁶

C¹³

F⁶

D¹³

Gm⁹

Gm⁹

C¹³



=> I

V

=> I

VI majorisé

=> II

=> V

anatole -----

14

F⁶

E^b13

D¹³

Gm⁹

Gm⁹

C¹³



=> I

D VI

=> VI majorisé

=> II

=> V

anatole -----

RÉ mineur

(relatif mineur)

FA majeur

(relatif majeur)

18

F⁶

A⁷alt.

Dm⁹

B^ø7

E7(b⁹)

A⁷alt.

Dm⁹

B^ø7

Gm⁹

C¹³



=> I

V

=> I

VI

=> II

=> V

VI

II

=> V

anatole -----

=> I

dérivé de l'anatole -----

(IV de RÉ mineur)

(bVII de RÉ mineur)

23

F⁶

Dm⁹

Gm⁹

C¹³

F⁶

C¹³

F⁶



=> I

VI

=> II

=> V

=> I

V

=> I

anatole -----

Lullaby of Birdland

Swing

♩ = 100

FA majeur
(relatif majeur)

Chords: Dm⁹ B^{ø7} E7(b⁹) A⁷alt. Dm⁹ B^{ø7} Gm⁹ C¹³

Scale: RÉ mineur

Scale: FA majeur (relatif majeur)

Annotations: 324 = F[°]/E pos B 324 pos B

Harmonic analysis: => I anatole ----- => I dérivé de l'anatole -----

Scale: RÉ mineur (relatif mineur)

Scale: (IV de RÉ mineur) => V (bVII de RÉ mineur)

1. Chords: F⁶ Dm⁹ Gm⁹ C¹³ F⁶ E^{ø7} A⁷alt.

Annotations: 5 9 3 6=13 pos B pos B pos B

Harmonic analysis: => I anatole ----- VI => II => V => I II => V

2. (FA majeur)

9 Chords: F⁶ C¹³ F⁶ D¹³ Gm⁹ Gm⁹ C¹³

Annotations: pos B pos B pos B

Harmonic analysis: => I V => I anatole ----- VI majorisé => II => V

14 Chords: F⁶ E^b13 D¹³ Gm⁹ Gm⁹ C¹³

Annotations: pos B pos B pos B

Harmonic analysis: => I D VI => VI => II => V

Scale: anatole -----

RÉ mineur
(relatif mineur)

18 F⁶ A^{7alt.} Dm⁹ B^{ø7} E^{7(b9)} A^{7alt.}

pos B
324
= F[°]/E
pos B

=> I V => I VI => II => V

anatole -----

FA majeur
(relatif majeur)

21 Dm⁹ B^{ø7} Gm⁹ C¹³ F⁶ Dm⁹ Gm⁹ C¹³

324
pos B
pos B

=> I VI II (IV de RÉ mineur) => V (bVII de RÉ mineur) => I VI => II => V

anatole -----

dérivé de l'anatole -----

25 F⁶ C¹³ F⁶

pos B

=> I V => I